

# Heutrocknung in SH

Erfahrungen von Tibor Weiß  
(Heuboy Agrar GmbH & Co KG)



# Betriebsübersicht

- Heuproduktion und Verkauf seit 2012
- Standort in Wildenhorst (nähe Rastorfer Kreuz)
- Ca. 135ha Eigen- und Pachtland
- Ca. 165ha Einsatzfläche Trocknungsanlage
- Sehr hohe Eigenmechanisierung im Grünland



# Eckdaten Heutrocknung

- 6 Heuboxen zu je ca 180m<sup>2</sup>
- 2 Ventilatoren zu je 37kW
- 1 Entfeuchter mit 270kw Kühlleistung
- 1 Entfeuchter mit 120kw Kühlleistung
- Heukran mit 7mt und 12m Reichweite
- Ca. 120to Heu pro Charge



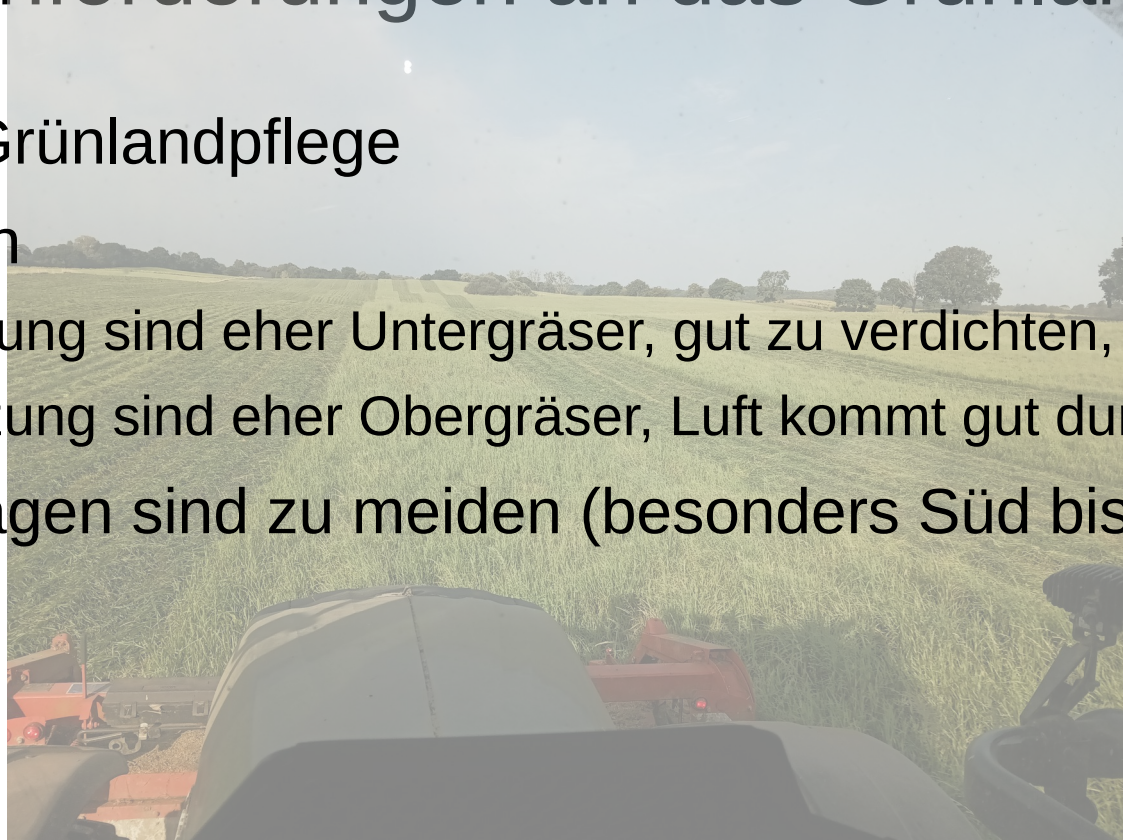
# Empfehlungen für die Planung

- Logistik planen – Heu ist voluminös
  - Heu pressen ist sehr aufwändig
  - Wege optimieren!
- Hohe Luftfeuchtigkeit
  - Trocknung sollte im Umluftbetrieb gute Trocknungsleistung haben
  - Oder sehr hohe Heizleistung
- Ernte ist stressig
  - Auslastung der Anlage über die Jahre steigern



# Anforderungen an das Grünland

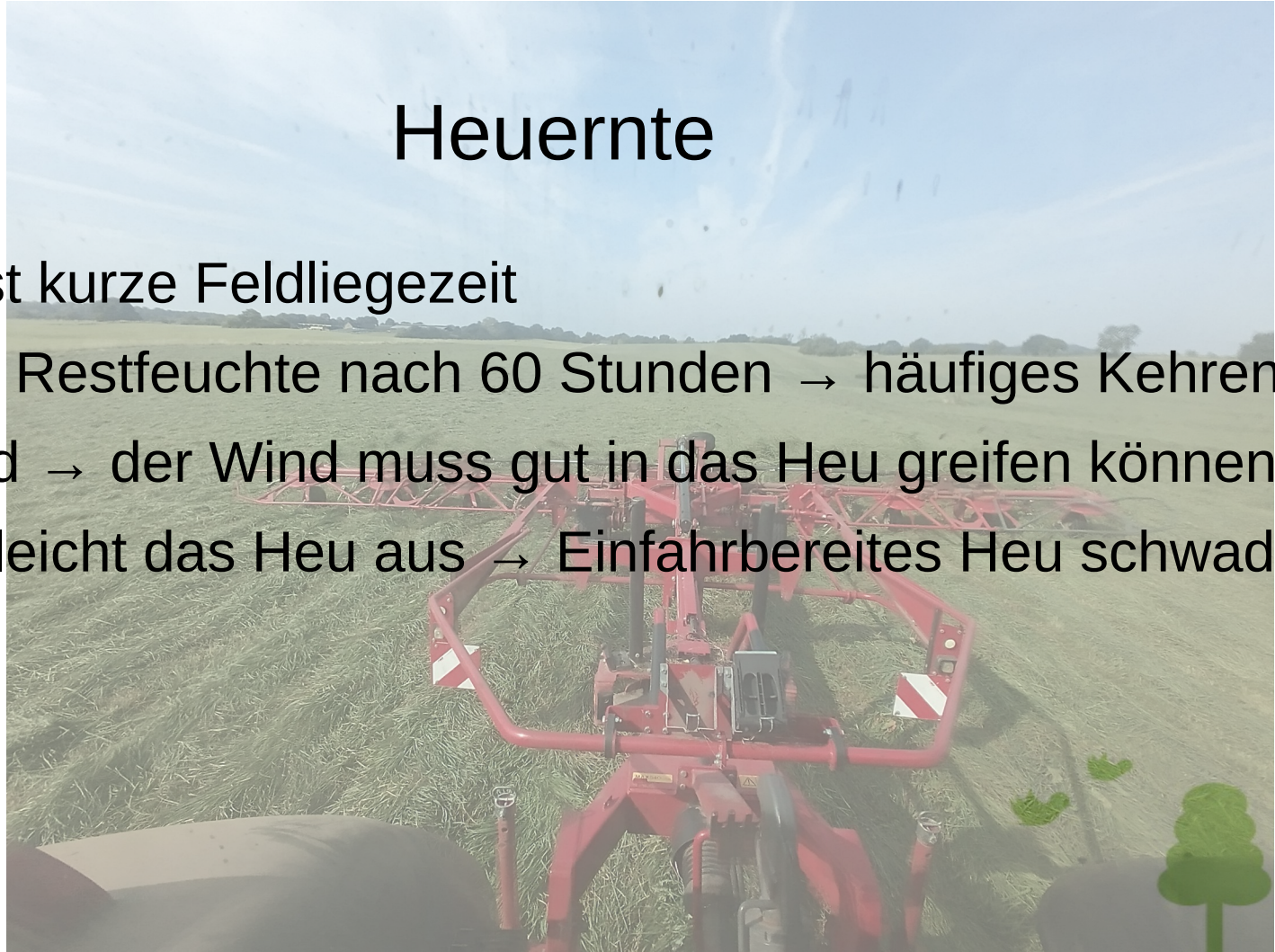
- Normale Grünlandpflege
- Grassorten
  - Silonutzung sind eher Untergräser, gut zu verdichten, Luftdicht
  - Heunutzung sind eher Obergräser, Luft kommt gut durch
- Schattenlagen sind zu meiden (besonders Süd bis Südwest)





# Heuernte

- Möglichst kurze Feldliegezeit
- Ca. 40% Restfeuchte nach 60 Stunden → häufiges Kehren
- Viel Wind → der Wind muss gut in das Heu greifen können
- Sonne bleicht das Heu aus → Einfahrbereites Heu schwaden



# Erntelogistik

- Heu ist voluminös
  - Ladewagen mit DIN 50m<sup>3</sup> hat ca. 3to TM geladen
- Einfahren idealerweise zwischen 12 und 22 Uhr
- Heukran bestimmt den maximalen Durchsatz





# Heu pressen

- Trockenes Heu ist sehr empfindlich bzgl. Bröckelverlusten
  - Leistungsstarkes dosieren in eine Presse ist sehr aufwändig
  - Hinter der Presse muss alles sofort weggenommen werden
- Heu ist vor Feuchtigkeit zu schützen
  - Luftfeuchte im Lager unter 50% rel.
  - Konstante Temperatur und möglichst wenig Luft(austausch)





Vielen Dank für ihre Aufmerksamkeit

