

Erläuterungen zur Einstufung der Sorten hinsichtlich ihrer Phomaresistenz anhand mehrjähriger Versuchsergebnissen für die PRW Phomaresistenzprüfung Winterraps bis 2024 Stand: 08.10.2024

In der vorliegenden Abbildung sind Winterrapsorten hinsichtlich ihrer Resistenz gegen *Phoma lingam* in Befallsklassen eingestuft worden. Die Einstufung fußt auf einer umfassenden Datenbank mit Einzelpflanzenbonituren auf Phomabefall entsprechend der Bonituranweisung in den „Richtlinien für die Durchführung von landwirtschaftlichen Wertprüfungen und Sortenversuchen“ des Bundessortenamtes, Stand 2000. In dieser Datenbank sind die Ergebnisse aus den Wertprüfungen, Bundes- und EU-Sortenversuchen sowie den Phomaresistenzprüfungen von 2011 bis 2024 enthalten.

Dargestellt sind die Winterrapsorten, die in der Beschreibenden Sortenliste 2024 des Bundessortenamtes für die Leistungsmerkmale Kornertrag und Ölgehalt beschrieben worden sind und für die mindestens aus vier Versuchen Ergebnisse vorliegen. Somit sind die Phomabefallswerte mit ihren Standardfehlern für insgesamt 51 Winterrapsorten abgebildet.

Die Einstufung erfolgte in die Klassen geringe (+), durchschnittliche (o) und erhöhte (o/-) Anfälligkeit. Die statistische Methodik wurde im UFOP/SFG Fachausschuss für Sortenprüfwesen festgelegt.

Rendsburg, den 08.10.2024

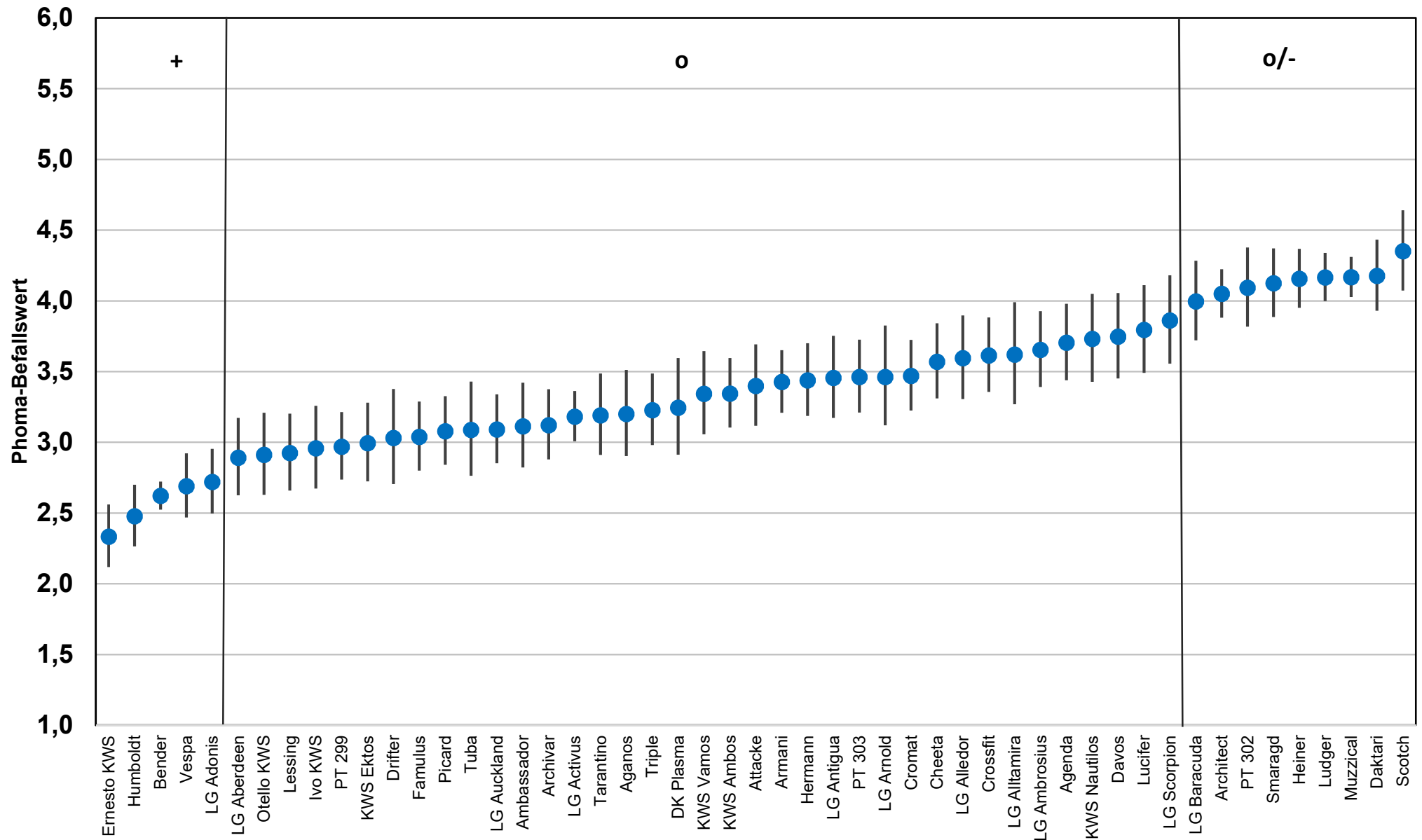
Jutta Gronow-Ehlers

Dr. Christian Kleimeier

PRW Phomaresistenzprüfung Winterraps bis 2024 - Einstufung der Sorten in Befallsklassen

mit Intervallen für den paarweisen Vergleich (90%)

Daten aus Phomaresistenzprüfungen und Wertprüfungen, Sorten mit mind. vier Einzelergebnissen, 2011 - 2024



Quelle: Amtliches Versuchswesen der Länder/LKSH/SFG/UFOP